

Masterclass estivale en Coaching

*Les 9, 10 & 11 Juillet 2025,
à Paris*

Une nouvelle proposition de
Odile CLUZEL & Valérie PASCAL



Une offre de Odile CLUZEL & Valérie PASCAL



- Nous sommes toutes deux executive coaches seniors, également formatrices et superviseuses de coaches.
- Nous avons co-animé ensemble, pendant de nombreuses années, les travaux pratiques en coaching individuel, dans le cadre du DU Executive coaching de l'université CYU.
- Par ailleurs :
 - Odile est co-auteur de plusieurs ouvrages de référence sur le coaching
 - Valérie a été vice-présidente de la SFCoach.
- La complémentarité de nos styles personnels, de nos référentiels théoriques et de nos modalités d'interaction rendent notre binôme à la fois stimulant et généreux.

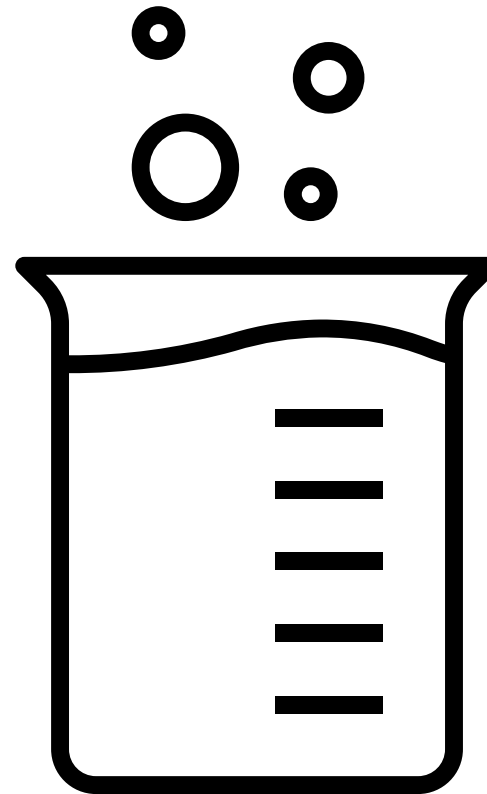
**Nous avons concocté pour vous cette nouvelle offre estivale.
Nous sommes ravies de vous la présenter !**

C'est pour qui ?



Cette offre est-elle faite pour vous ?

- ▶ **OUI, si vous êtes :**
 - ▶ Coach professionnel en exercice, avec de l'expérience,
 - ▶ Curieux.se de tout,
 - ▶ Désireux.se de continuer à vous développer,
 - ▶ Confiant.e dans les dynamiques collectives d'apprentissage.



C'est quoi, au juste ?



Une Masterclass en coaching

Les 9, 10 & 11 Juillet 2025, à Paris

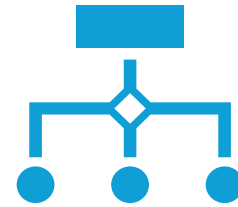


Objectif :

Vous proposer un espace et un dispositif d'approfondissement de votre pratique, basés sur le renforcement de la conscience de vous-même,

Vous permettre de mieux cerner votre style personnel, ses forces et ses limites,

Vous donner les moyens d'accroître votre impact dans vos interventions.



Format :

Un cycle de 3 modules thématiques complémentaires :

J1 : La relation à Soi,

J2 : La relation à l'Autre et aux Organisations,

J3 : La relation au Monde, au Sens et à l'Éthique.

Chaque journée peut être réalisée séparément.

Notre valeur ajoutée

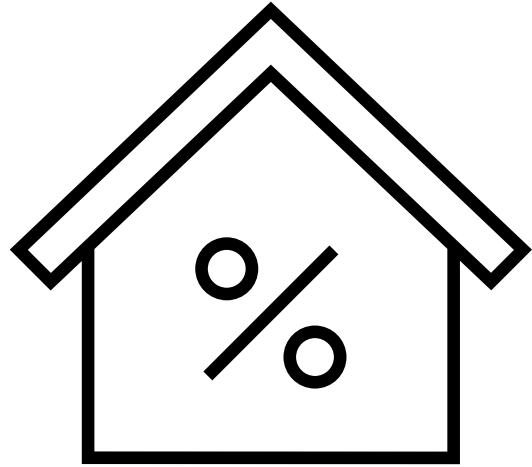
Pendant ces trois journées, nous souhaitons vous proposer :

- ▶ Des références pour alimenter votre réflexion,
- ▶ Des mises en situation, entraînements et expérimentations apprenantes,
- ▶ Des feedbacks croisés,
- ▶ Des séquences de questionnements, d'échanges et de partages,
- ▶ Des temps de capitalisation personnelle et collective,

Tout ceci dans un équilibre d'exigence et de légèreté.



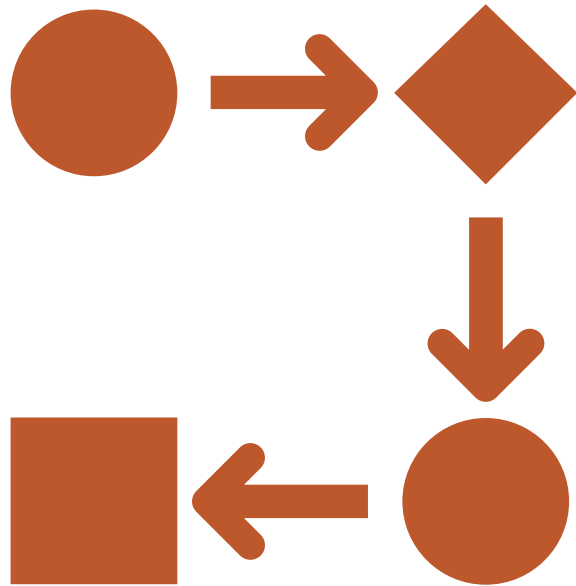
Les bénéfices pour vous



- ▶ Vous accorder un temps du recul et de réflexivité sur votre métier,
- ▶ Monter en compétences et affiner votre posture,
- ▶ Donner et recevoir du feedback,
- ▶ Prendre le temps de vous poser, avec des pairs, sur des sujets professionnels importants,
- ▶ Explorer votre relation à des aspects majeurs de la transformation sociétale en cours,
- ▶ Vivre une expérience nourrissante et vitalisante.

Mais encore ?



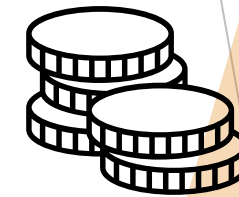


Les modalités

- ▶ Un cycle de 3 modules thématiques d'une journée (avec possibilité de participer à 1, 2 ou 3 modules)
- ▶ Finalité : exercer sa réflexivité pour gagner en conscience dans sa pratique de coach, en vue de gagner en efficacité, fluidité et aisance
- ▶ Taille du groupe : 6 (minimum) à 12 (maximum) participants
- ▶ Lieu : en full-présentiel à Paris
- ▶ Dates : les 9, 10 & 11 juillet 2025
- ▶ Horaires : 9h30 à 18h

Les tarifs

	Pour 1 seul module	Pour 2 modules	Pour l'intégralité du cycle (les 3 modules)	Tarif Early bird pour les trois jours (Inscription avant le 31 mai 2025)
Coach indépendant	490 € HT	790 € HT	1099 € HT	989€ HT
Coach interne ou salarié d'un cabinet	620 € HT	990 € HT	1390 € HT	1251€ HT



Programme détaillé

Pour les 3 jours

Jour 1: la relation à Soi

► Augmenter la conscience de ses réactions automatiques et enrichir ses repères internes pour les mobiliser plus efficacement



La relation à Soi



**Le 9 juillet 2025,
de 9h30 à 18h**



Au programme :

Expérimenter des situations professionnelles susceptibles de vous activer et repérer vos réactions automatiques,
Renforcer votre capacité à vous donner de la sécurité intérieure dans des situations instables,
Gagner en flexibilité dans vos réactions,
Etoffer/réactualiser l'image de vous-même et de votre style en tant que coach.



Référentiels mobilisés :

Mécanismes de défense/Schémas Précoces Inadaptés
Théorie polygale
Style/Genre professionnel



Modalités :

Apports sur les référentiels
Exercices « connaissance de soi »
Jeux de rôles ou mises en situation
Temps de débriefing en sous-groupes
Temps de partage et de capitalisation en grand groupe

Jour 2 : la relation à l'Autre et aux Organisations

- ▶ Affiner sa conscience de son impact de coach, dans la relation avec les coachés
- ▶ Renforcer et stabiliser sa juste place dans la relation tri ou quadripartite



La relation à l'Autre et aux Organisations



**Le 10 juillet 2025
de 9h30 à 18h**



Au programme :

Approfondir votre compréhension des mécanismes de la relation et de l'alliance, tant avec les coachés qu'avec les prescripteurs,

Vous décentrer pour expérimenter les effets de vos interventions sur le client,

Revenir sur les mécanismes de l'entretien tripartite et la relation au système d'acteurs,

Mieux identifier les moyens pour stabiliser votre posture dans cette configuration institutionnelle complexe.



Référentiels mobilisés :

Théorie de l'attachement
Transfert et contre-transfert

Sociologie des organisations



Modalités :

Apports sur les référentiels

Rêve éveillé et exercices projectifs

Jeux de rôles ou mises en situation

Temps de débriefing en sous groupes

Temps de partage et de capitalisation en grand groupe

Jour 3 : la relation au Monde, au Sens, et à l'Éthique

- ▶ Trouver son équilibre en conscience sur des sujets de société clés
- ▶ Mettre en lumière ses croyances limitantes et facilitantes, dans un monde en profonde mutation.



La relation au Monde, au Sens et à l'Éthique



**Le 11 juillet 2025
de 9h30 à 18h00**



Au programme :

Cartographier les mutations profondes qui bousculent notre monde actuellement : polarisation sur un certain nombre de thèmes (ex : identité, écologie, génération Z, usages de l'IA...),

Vous positionner sur ces thématiques par zone de confort/inconfort et intérêt/évitement,

Revisiter vos croyances principales et faire le point sur votre relation au changement et à la norme sociale,

Clarifier ce qui fait sens et préciser les frontières de votre pratique et votre éthique personnelle pour l'avenir.



Référentiels

Modèle typologique individuel et collectif (MBTI ou équivalent, Spirale dynamique...)
Catégories Éthiques



Modalités:

Apports sur les référentiels
Fresque, Photolangage...
Cercle de parole
Exercices spatiaux
Théâtre forum
Temps de partage et de capitalisation

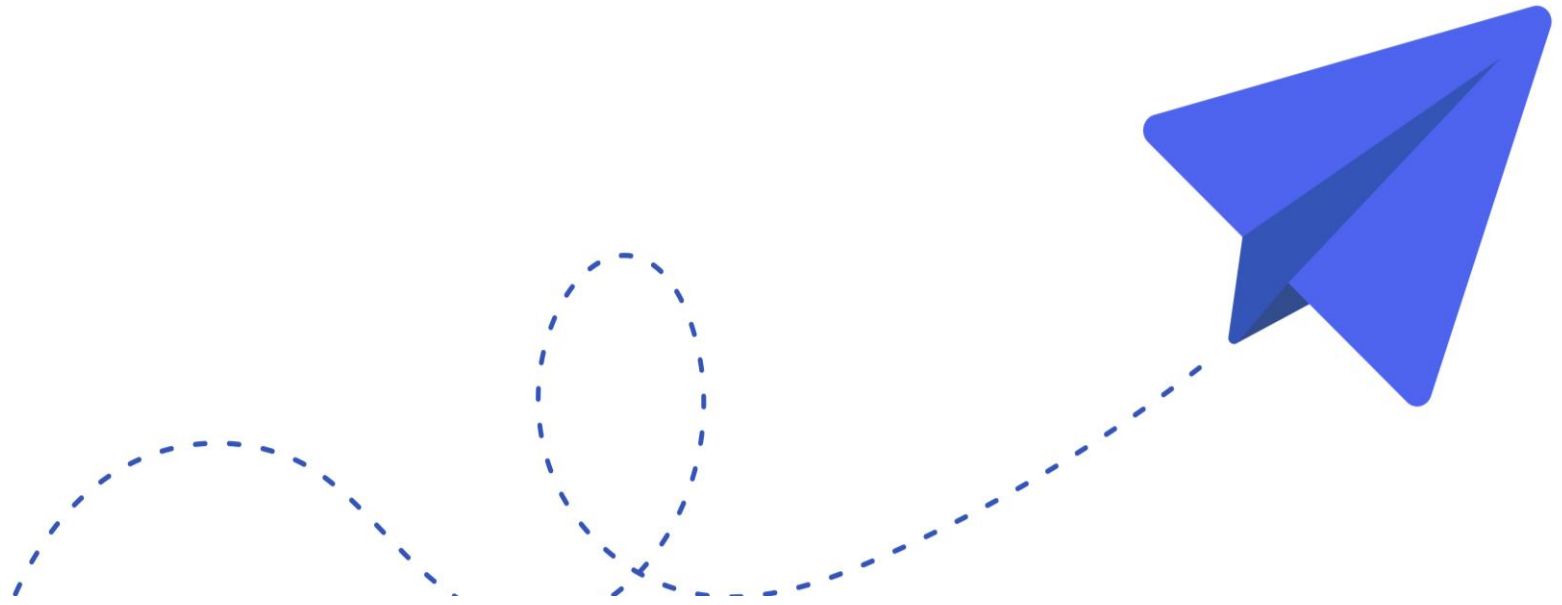


Tenté.e par cette proposition ?

- Inscrivez-vous sans tarder, pour profiter du tarif *early bird* (avant le 31 mai 2025)

Besoin de précisions ?

- Participez au webinar du 16 mai 2025, (12h-14h, sur Zoom)
- Contactez l'une d'entre nous :
 - Odile CLUZEL : odile.cluzel78@gmail.com
 - Valérie PASCAL : vpascal@passages-co.com



A bientôt !